

# CESOIE DA DEMOLIZIONE INDUSTRIALE

Scrap shears • Cisailles à ferrailles • Schrottscheren

-  ITALIANO
-  ENGLISH
-  FRANÇAIS
-  DEUTSCH

Cilindro potenziato con corsa maggiorata e con valvola powerspeed integrata e da noi progettata

Strengthened cylinder with longer stroke and with integrated powerspeed valve, self developed by us

Vérin renforcé avec course majeure équipé, avec soupape d'approche rapide powerspeed intégrée dans le Vérin et développé par lgr

Grobe Zylinder mit unserer selbst entwickelten Eilgangventil

Super-struttura rinforzata e chiusa nella parte superiore per proteggere il cilindro ed evitare le distorsioni dovute al taglio laterale della cesoia.

Super-reinforced and totally closed upper body protects the cylinder and prevents distortions caused from the lateral cutting process of the shear.

Super-structure renforcée weldox complètement fermée, pour protéger le vérin et empêcher la distorsion due à la coupe laterale de la cisaille.

Super-verstärkung im Scherenstructur verhindert Verzerrungen und schützt gleichzeitig den Zylinder.

Lama di punta con blocco di sicurezza anti-movimento

Tip blade with safety no - moving block

Lame de point avec blocage de suite anti-mouvement

Spitzmesser mit Sicherheitsblock gegen Bewegungen



Lame girevoli 4 volte

Cutting blades are revolvable 4 times

Le lames de coupe sont tournant 4 fois

Die Schneidmesser sind 4-fach wechselbaren und haben 4 Schneidkanten

Doppia lama guida antincastro

Double no-grooving guide blade

Double lame guide antimortaise

Doppelmessmer gegen Einklemmen

Rotazione a 360° per favorire il posizionamento della cesoia

Rotation 360° to help the shear positioning

Rotation à 360° pour favoriser le positionnement rapide de la cisaille en face de son emplacement de coupe

Rotation 360° fuer bessere Schrottscherenpositionieren

Zona del perno centrale maggiorata e di grande stabilità

Increased and with huge stability main pin area

Zone de l'axe centrale majiore doté d'une grande stabilite aux efforts les lames de coupe restent parfaitement en ligne l'une par rapport a l'autre

Grossere Tragzapfenzone mit wunderbare Stabilitaet

Forza maggiorata del 15% rispetto alle cesoie convenzionali

15% Increased force compared to standard shears

Force majeure de 15% supérieure en comparaison des cisailles standards

15% Grossere Staerke im Vergleich zur standard Schrottscheren

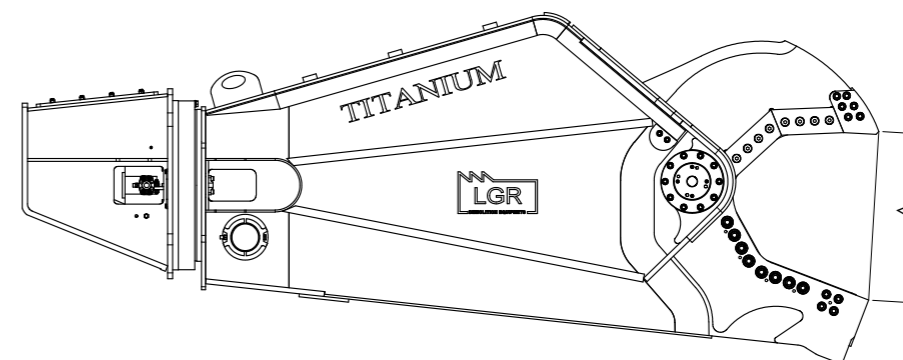
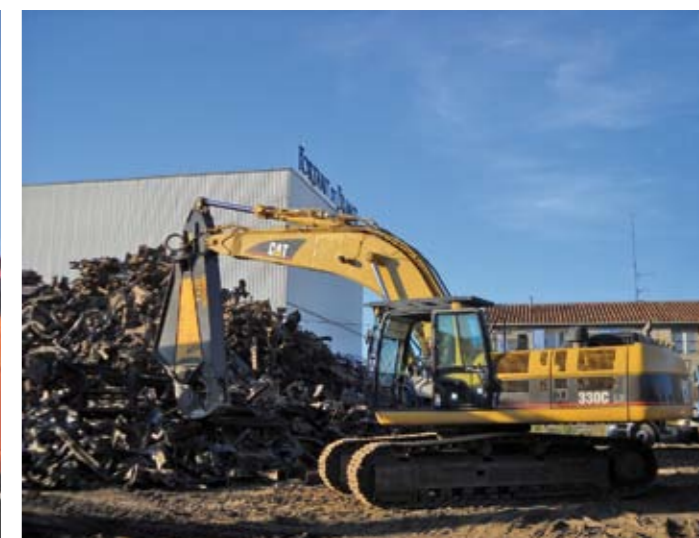


Diagram	Kg *	A mm	FORCE		Diagram		ROTATION 360°	
			t	US t	t	t	Lt/1'	bar

HSS	Model	Weight (Kg)	A (mm)	Force (t)	Force (US t)	Stroke (t)	Stroke (t)	Flow (Lt/1')	Pressure (bar)	Flow (Lt/1')	Pressure (bar)
HSS	100R	700	351	280	309	4,3	7,0	70-100	310	10	100
HSS	200R	1550	470	410	453	8,1	13,3	100 -200	345	20-25	120
HSS	300R	2480	580	680	751	13,2	21,6	150-250	345	30-35	120
HSS	400R	3600	660	835	922	19,3	31,5	250-350	345	30-35	120
HSS	500R	4800	711	910	1004	27,2	44,6	300-400	345	35-40	120
HSS	600R	5800	815	1210	1336	34,7	56,7	300-500	345	35-40	120
HSS	800R	7600	900	1350	1490	41,8	68,4	450-600	345	50-60	140
HSS	1000R	9500	995	1620	1788	51,7	84,6	600-800	345	50-60	140

\*pesi con sella standard saldata • weights including standard welded bracket • poids avec platine standard soudé • Gewicht mit standard-geschweißtem Sattel

I prodotti e le caratteristiche tecniche possono subire variazioni senza preavviso - Products and technical specifications may change without previous notice  
Equipments et caracteristiques technique peuvent etre modifiees sans preavis - Technische aenderungen vorbehalten

